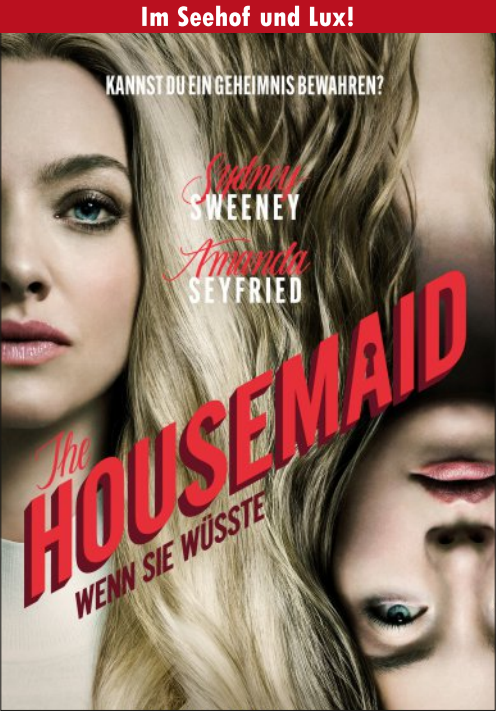
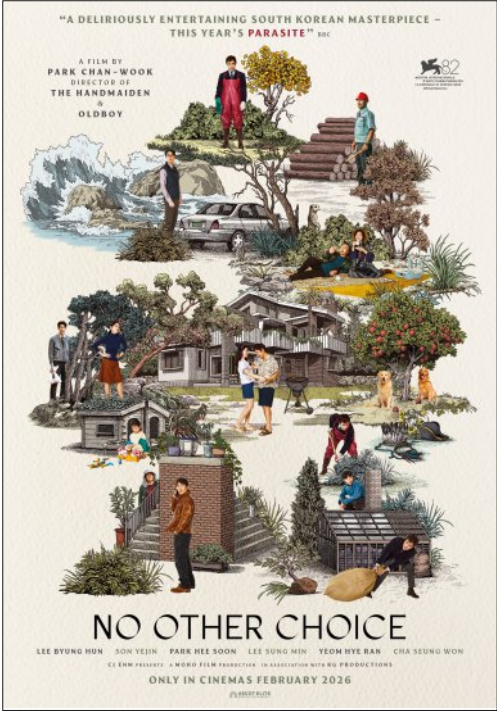


Programm von Donnerstag, 05.02.2026 bis Mittwoch, 11.02.2026



KINO SEEHOF 1+2		041 726 10 01	Donnerstag	Freitag	Samstag	Sonntag	Montag	Dienstag	Mittwoch
Schmidgasse 8, 6300 Zug			05.02.26	06.02.26	07.02.26	08.02.26	09.02.26	10.02.26	11.02.26
1. Woche	NO OTHER CHOICE	empfohlen ab 16J 139 Min.	20:15 OVdf U25	20:15 OVdf U25	20:15 OVdf U25	20:15 OVdf U25	20:15 OVdf U25	20:15 OVdf U25	20:15 OVdf U25
3. Woche	THE HOUSEMAID	16J 132 Min.	20:30 Edf	20:30 Edf	20:30 Edf	20:30 Edf	20:30 Edf	20:30 Edf	
Vorprem.	WUTHERING HEIGHTS	16J 136 Min.							20:30 Edf U25
Vorprem.	EWIGI LIEBI	9J 105 Min. Spezialvorstellung mit Q&A in Anwesenheit von Cast & Crew!						17:45 CHD	
Reprise	BAUERNKRIEG (1998)	14J 84 Min.	18:00 CHD U25					18:00 CHD U25	
3. Woche	HAMNET	14J 126 Min.		17:30 Edf U25	17:30 Edf U25	17:30 Edf U25	17:30 Edf U25		17:30 Edf U25
Matinee	DER MANN AUF DEM KIRCHTURM	14J 80 Min.				12:00 CHD U25			
Eintritt nur CHF 10.00!	Disney Channel Mitmachkino	3J 60 Min.			12:30 D				
2. Woche	WOODWALKERS 2	6J 103 Min.	14:30 D %	14:30 D %	17:15 D %	17:15 D %	14:30 D %	14:30 D %	14:30 D %
3. Woche	DIE DREI ??? - TOTENINSEL	6J 104 Min.	14:30 D %	14:30 D %	14:30 D %	14:30 D %	14:30 D %	14:30 D %	14:30 D %
4. Woche	MEIN FREUND BARRY	6J 95 Min.	17:15 CHD %	17:15 CHD %	14:30 CHD %	14:30 CHD %	17:15 CHD %		17:15 CHD %
5. Woche	CHECKER TOBI 3	6J 94 Min.				11:45 D %			

KINO GOTTHARD		041 726 10 02	Donnerstag	Freitag	Samstag	Sonntag	Montag	Dienstag	Mittwoch
Gotthardstrasse 18, 6300 Zug			05.02.26	06.02.26	07.02.26	08.02.26	09.02.26	10.02.26	11.02.26
1. Woche	HIVER À SOKCHO	14J 105 Min.	19:30 OVd U25		14:30 OVd U25	14:30 OVd U25		19:30 OVd U25	
2. Woche	ACH, DIESE LÜCKE, DIESE ENTSETZLICHE LÜCKE	14J 137 Min.		20:15 D	20:15 D	17:00 D			19:30 D
2. Woche	RENTAL FAMILY	14J 110 Min.				20:15 Edf U25			
FLIZ-Filmclub	ASPHALTE PUBLIC	14J 78 Min.					20:00 OVdf		
4. Woche	DER MANN AUF DEM KIRCHTURM	14J 80 Min.		18:00 CHD U25	17:15 CHD U25				

KINO LUX		041 726 10 03	Donnerstag	Freitag	Samstag	Sonntag	Montag	Dienstag	Mittwoch
Dorfstrasse 29b, 6340 Baar			05.02.26	06.02.26	07.02.26	08.02.26	09.02.26	10.02.26	11.02.26
3. Woche	THE HOUSEMAID	16J 132 Min.	20:15 D	20:15 D	20:15 D	20:15 D	20:15 D	20:15 D	20:15 D
4. Woche	MEIN FREUND BARRY	6J 95 Min.			17:15 CHD %	17:15 CHD %			
2. Woche	WOODWALKERS 2	6J 103 Min.			14:30 D %	14:30 D %			

U25 Personen unter 25 Jahren erhalten das Ticket für CHF 10.00. / % Reduzierter Eintrittspreis. / Auf alle 3D-Vorstellungen wird ein Zuschlag von CHF 2.00 erhoben.
Altersangaben: Das Mindestalter ist 3 Jahre. Die Jahresangaben sind Mindestalter-Empfehlungen. Im Falle von Empfehlung "16J" vor 14. Geburtstag Einlass nur mit volljähriger Begleitperson.
Sprachversionen: Grossbuchstaben stehen für die gesprochene Sprache (z.B. E = Englisch, D = Deutsch), Kleinbuchstaben für die Untertitel (z.B. e = Englisch, df = Deutsch & Französisch), oD = ohne Dialog.

